

بِسْمِ اللّٰهِ الرَّحْمٰنِ الرَّحِیْمِ

اخطار مناقصة :-

- تسليم مفتاح -

لجنة مناقصات :- منظمة بلان العالمية السودان - منطقة برامج كسلا

نوع الاعمال المراد تنفيذها :-

موقع الاعمال :- /

اسم المقاول :-

العنوان :-

جملة مبلغ تنفيذ منشآت المناقصة اعلاة :-

المبلغ كتابة :- ()

مبلغ شيك الضمان :- ()

رقم شيك الضمان :-

فرع البنك الصادر منه :-

تاريخ الشيك :-

مدة التنفيذ :- يوما

ملحوظة :- يجب ارفاق جدول زمني يحدد مراحل التنفيذ حسب المواصفات المرفقة

اسم المقاول :-

اسم ضابط المشتريات :- السيد عبد الله

التوقيع - الختم :-

التوقيع - الختم :-

التاريخ :-

التاريخ :-



كراسة المواصفات لتشييد سور بمدرسه مكلى الاساسية بنين/بنات بمحلية ريفى أروما

البند	الوصف	الوحده	الكميه	سعر الوحدة	التكلفة
1	إزالة السور السابق (السور من السلك الشائك ما عدا الجبهه الغربيه والجبهه الجنوبيه من الطوب الأحمر) شامل ازاله الأنقاض	عمليه	1		
2	حفر أساسى شريطى (50*60) سم وازاله ناتج الحفر	م.ط	330		
3	توريد وعمل لبشه من الحجر والسفايه (50*60) سم	3م	99		
4	توريد وعمل قصه من الحجر (50*50) سم و مونه الاسمنت 1:8 شامل عمل كحل للحجر من الخارج	3م	82.5		
5	توريد وعمل مباني بالكك ومونه الاسمنت 1:8 بارتفاع 1.8 م شامل عمل سكينه من الطوب الأحمر	2م	594		
6	توريد وعمل سكينه بالطوب الأحمر درجه أولى مونه اسمنت 1:8 شامل البياض بمونع اسمنت 1:6	م.ط	330		
7	توريد وتركيب بوابه للمدخل (2.4*3) م الفريم الخارجى من المواسير المربعه (4*8) سم والفريمات الداخليه من المواسير المربعه (3*6) سم الضلف من الصاج المفرغ بتقنيه الليزك مع عمل الكتوفه (50*50) سم من الطوب الأحمر درجه أولى شامل البياض بمونه اسمنت 1:6 عمل رامب داخلى وخارجى من الخرسانه	عدد	1		
8	توريد وعمل بياض بمونه الاسمنت 1:6 سمك 2 سم	2م	1188		
9	توريد عمل نقاشه بالبوماستيك 3 أوجه شامل عمل طليه حريريه	3م	1311		
10	توريد و تثبيت شعار المنظمه على السور من الخارج من الصاج بطول 100 سم و عرض 80 سم بواقع 2 شعار فى كل جنبه من السور (حسب الشعار و الالوان التى تحددها المنظمه و سيتم تسليم نسخه من الشعار للمقاول)	عدد	8		
					الجملة

الجملة كتابة بالحروف: (.....)

اسم الشركة/ المقاول : (.....)

التوقيع و الختم

التاريخ:



كراسة المواصفات لتكملة تشييد 2 فصل و مكتب بمدرسة طيبة الاساسية بنات بالقرية 3 عرب محلية نهر عطبرة

البند	الوصف	الوحده	الكميه	سعر الوحدة	التكلفة
1	توريد وعمل مباني من الطوب الأحمر طوبه ونص مونه اسمنت 1:8	م2	24		
2	توريد وصب خرسانه مسلحه 1:2:4 في ابيام السقف (35*40) سم شامل تكسير البيم القديم واعاده تشغيل الحديد 12 ملم مع عمل كانات بحديد تسليح 8 ملم الك وفق اصول الصنعه وتوجيهات المهندس المشرف	م3	11		
3	توريد وصب خرسانه مسلحه للسقوفات سمك 12.5 سم شامل رمي مواسير الكهرباء	م3	13		
4	توريد وعمل بياض بمونه اسمنت 1:6	م2	305		
5	شرحه للسقوفات	م2	105		
6	توريد و عمل نقاشه بالبوماسيك 3 اوجه شامل عمل طليه حريريه	م2	488		
7	توريد وتركيب باب (1.2*2.4) م الاطار الخارجي من المواسير المربعه (8*4) سم والداخلي من المواسير المربعه (6*3) سم و الضلف من الصاح السعودي المضلع بشراعه من الزجاج و شرحه شباك (1.2*1) م	عدد	1		
8	توريد وتركيب برنده من الزنك الامريكي القوائم الرنسية من المواسير المدورة الثقيلة 3" مثبتة بخرسانة الرامى من المواسير المربعه 8*4 سم المداد من المواسير 6*3 سم الزنك عيار 35 شامل عمل مرايا بالزنك الامريكي مع الطلاء بالبوهيه والك وفق اصل الصنعه وتوجيهات المهندس المشرف	م2	58		
10	تريد وعمل خفجه و طليه للسقوفات	م2	115		
11	توريد وتشيد بربيت بالطوب الأحمر درجه أولى طوبه وحده بارتفاع 40 سم شامل الطلاء والبياض بمونه اسمنت 1:6	م.ط	46		
12	توريد وتركيب سبلوقه من المواسير ال PVC 4 بوصه طول 75 سم	عدد	10		
13	توريد و تثبيت شعار المنظمة على الفصول من الخارج من الصاج بطول 60 سم و عرض 40 سم بواقع شعار فى كل فصل و مكتب (حسب الشعار و الالوان التى تحددها المنظمة و سيتم تسليم نسخة من الشعار للمقاول)	عدد	3		

الجملة

لجملة كتابة بالحروف: (.....)

اسم الشركة/ المقاول (.....)

التوقيع و الختم :

التاريخ:



All dimensions are in meters



Project TITLE :

مدور مدرسه فطحي الاساسيه بنزين سرح ليه
ريفدي اروما

Project Owner :

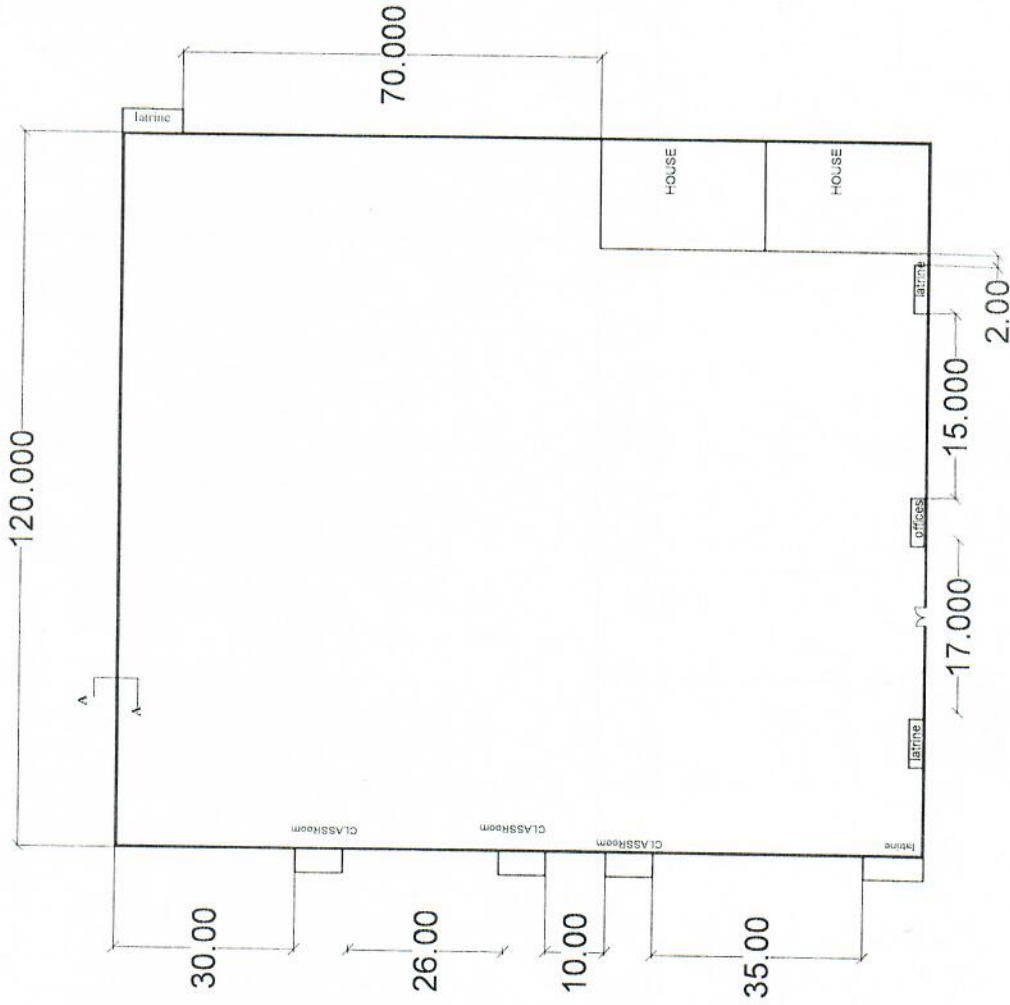
Sheet Title :

DRAWING BY :

E. AL_ROMISAA OMER BARKER

Date: 3/2021

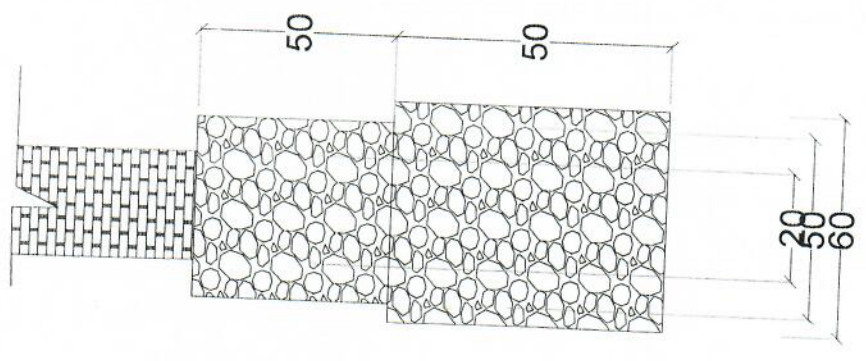
sheet no.



Site PLAN



All dimensions are in meters



Project TITLE :

Project Owner :

Sheet Title :

DRAWING BY :

E. AL_ROMISAA OMER BARKER

Date: /3 2021

sheet no.

SECTION A-A

All dimensions are in meters



NOTE:
 characteristic concrete strength
 $f_{cu} = 25 \text{ N/mm}^2$
 characteristic reinforcement strength
 $f_{yk} = 460 \text{ N/mm}^2$
 $f_{yk} = 250 \text{ N/mm}^2$

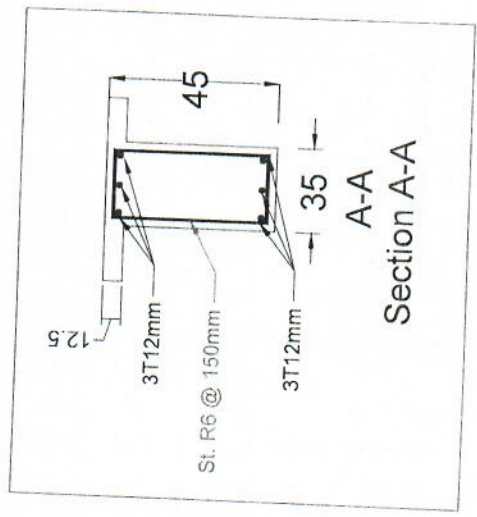
Project TITLE :
 مدرسة الشهيد الامام علي بن ابي طالب

Project Owner :

Sheet Title :

DRAWING BY :
 E. AL_ROMISAA OMER BAKKER

Date: 3/2021 sheet no.



solid slab reinforcement